



BorgoLecco Hotel

INCLUSIVE HOTEL

Best Western e L'abilità Onlus

insieme per l'accoglienza degli ospiti con disturbi dello spettro autistico (ASD – Autism Spectrum Disorders).

Best Western Italia e L'abilità Onlus hanno dato vita ad un progetto dedicato agli ospiti con disturbi dello spettro autistico.

Inclusive Hotel è il nome dell'iniziativa che si propone di assicurare una dimensione **pienamente positiva** della permanenza in albergo alle persone con disturbi dello spettro **autistico**, siano essi bambini o adulti insieme alle loro famiglie e ai caregiver.

Questa guida è dedicata a tutti coloro che vogliono **ricominciare a viaggiare**.

È pensata per presentare **servizi e strategie** per organizzare il viaggio e per vivere una piena dimensione di accoglienza all'interno dell'hotel con modalità educative che garantiscano **benessere e inclusione**.

A completamento delle informazioni nelle camere dedicate, l'hotel mette a disposizione anche **schede tradotte nei simboli della comunicazione aumentativa alternativa** sulla struttura e sulla destinazione.

Buon soggiorno a tutti.

Informazioni Generali

Il **Best Western Plus BorgoLecco Hotel** si trova ad **Arcore** in via Giacomo Matteotti, 2.

Il personale dell'hotel è stato **formato e sensibilizzato** alla conoscenza delle caratteristiche delle persone con **disturbo dello spettro autistico**, delle loro necessità, di come si deve organizzare l'hotel per renderlo **pienamente inclusivo**.

Il **responsabile** del progetto Inclusive Hotel del Best Western Plus BorgoLecco Hotel è Angelo Mietto.

È contattabile alla mail info@borgolecchohotel.it o al tel 0396012058.

Contattalo per:

- Avere maggiori informazioni
- Prenotare una camera adatta alle esigenze di una persona con ASD
- Comunicare le tue esigenze particolari
- Comunicare il tuo orario di arrivo



Check-In e Check-Out

La hall del **Best Western Plus BorgoLecco Hotel** dispone di un bancone per l'accettazione degli ospiti, un piccolo bar, due televisori, una piccola libreria, alcuni divani e sedie con tavoli e un internet point con due pc a disposizione.

La hall è grande circa 90 metri quadrati e la reception circa 50 metri quadrati.

Ci potrebbero essere dei momenti di grande affluenza con conseguente **aumento dei tempi di attesa** e possibile affollamento con **sovraccarico sensoriale**.

I momenti di **maggiore affollamento** sono:

- dalle 8.00 alle 10.00
- dalle 18.00 alle 21.00

Si consiglia quindi di fare il check-in e check-out al di fuori di questi orari.

L'hotel è situato in una strada con un solo ingresso e dispone sia di parcheggio libero nelle vicinanze che di un parcheggio sotterraneo a pagamento.

Vicino all'entrata troverete un ristorante-pizzeria.

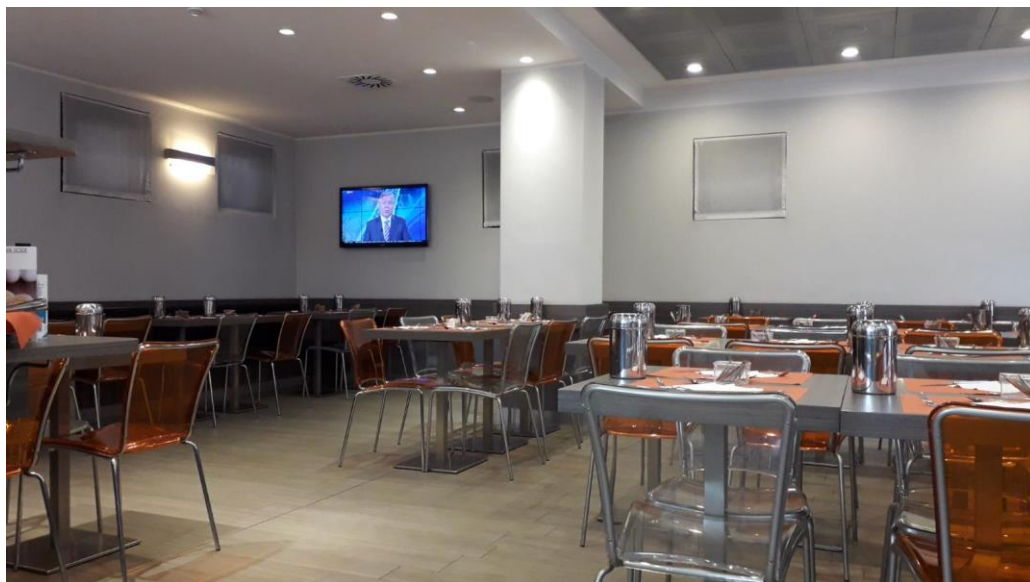


Spazi Comuni

💡 Vi è illuminazione al **neon**, ma schermata/indiretta.

🎵 Vi è della **musica in filodiffusione** tenuta ad un volume basso.

spazio	dove	caratteristiche
Bagno	Piano Terra	<ul style="list-style-type: none">• Pareti colorate di verde e rosso, rubinetti con fotocellula
Sala colazioni	Piano Terra	<ul style="list-style-type: none">• Tavoli con tovagliette colorate (a seconda delle stagioni), macchina del caffè con macinacaffè e tostapane automatici
Hall	Piano Terra	<ul style="list-style-type: none">• Carta da parati con grandi foglie verdi• Angolo bar con divani e poltrone, tavoli e riviste• Cartonati e dépliant del parco Leolandia



Camera

Le camere dedicate ai clienti con ASD hanno una serie di caratteristiche che possono **aiutare** in caso di **anomala reattività sensoriale**:

- Luci non al neon e soffuse
- Camera lontano da fonti di rumore
- Uso di detersivi per la pulizia con fragranza neutra
- Non uso di deodoranti ambientali

La **biancheria da letto** è di colore bianco e vi è un runner. È a disposizione degli ospiti il piumone. Se l'ospite ha esigenze peculiari può portare una **coperta o un cuscino personale** e il personale provvederà alla sistemazione del letto.

La camera è completamente oscurabile tramite tende oscuranti.

Gli infissi sono della tipologia "Vasistas".

Ogni camera è dotata di frigobar, asciugacapelli e TV LCD.

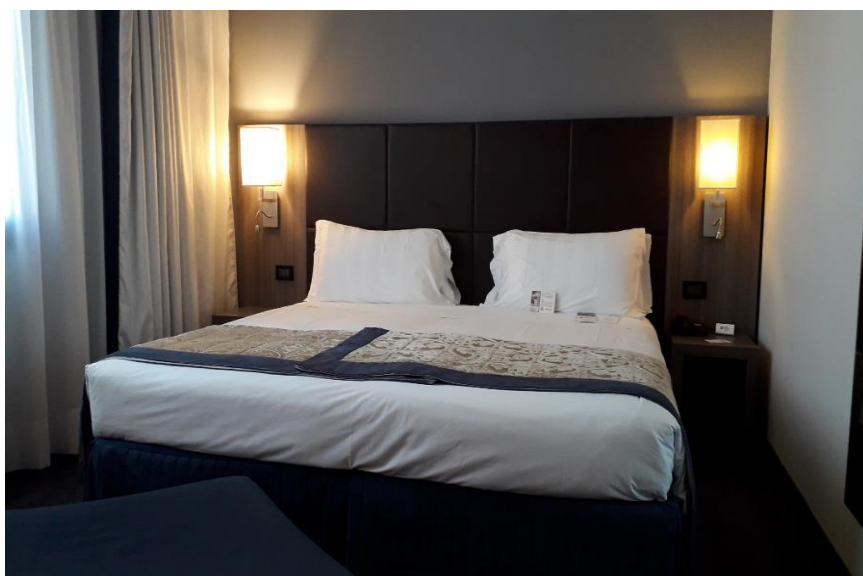
Tutte le nostre stanze sono provviste solo di doccia.

È possibile richiedere il **servizio in camera** al n° 9.

Contattaci in reception al n° 9 per ogni **necessità di assistenza**.

In camera è a disposizione del materiale in **comunicazione aumentativa alternativa** riguardo:

- Menù colazione
- Regole comportamentali
- Tabelle di comunicazione
- Una scheda informativa di Arcore



Ristorante

Il Best Western Plus BorgoLecco Hotel non ha un ristorante interno ma ha due ottimi ristoranti adiacenti: il ristorante-pizzeria "DECIMO" e "GOSS".

Verrà **riservato un tavolo** in una zona raccolta senza elementi di disturbo sensoriale, lontano dal passaggio di molte persone.

Al ristorante è possibile consumare:

- Pranzo: 12.30 – 14.00
- Cena: 19.30- 22.00

Gli orari con **maggiore afflusso** di clienti e quindi possibile sovraccarico sensoriale sono:

- dalle 13.00 alle 13.30
- dalle 20.00 alle 21.00

La **musica in filodiffusione** è tenuta ad un volume basso.

È possibile consumare al tavolo **alimenti propri** previa comunicazione

Se comunicate con anticipo la cucina cercherà di provvedere ad ogni **esigenza speciale** e potremmo anche proporre di far portare i pasti dai ristoranti per essere consumati nella nostra sala colazione in modo da garantire un ambiente più tranquillo possibile.

In Reception è a disposizione il menù colazione con i simboli della **comunicazione aumentativa alternativa**.



Informazioni Hotel

Il **Best Western Plus BorgoLecco Hotel**, nel centro di Arcore, si trova in prossimità delle principali reti autostradali, che collegano rapidamente le più note città dell'area lombarda, e consente un rapido accesso a tutti i luoghi di maggiore interesse nel territorio circostante. La vicinanza alla stazione, a soli 900 metri, permette di muoversi in tutta autonomia e comodità.

Posti auto gratuiti disponibili intorno alla struttura e parcheggio sotterraneo.

Animali ammessi, solo piccola taglia.